



Per giocare, conoscere
e crescere come bambini
e come genitori.

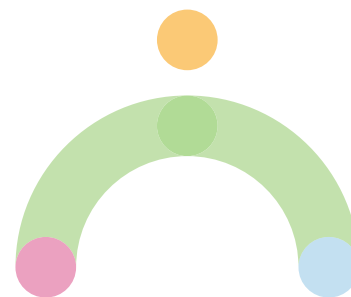
Andare ai **Tempi per le famiglie** significa scegliere di far **giocare** da subito il proprio bambino con i **coetanei**, aiutandolo a socializzare e a relazionarsi con gli altri. Un'alternativa all'asilo nido per dedicare comunque alcune ore della giornata alla cura dello sviluppo cognitivo, emotivo e relazionale dei piccoli, coinvolgendo anche i genitori nel loro primo, importante percorso di crescita.

Fabio Capra
Assessore alla Pubblica Istruzione

Tempi per le famiglie: luoghi dove piccoli e grandi giocano e crescono insieme.

Tempi per le famiglie

Spazi per bambini da 0 a 3 anni
accompagnati
da genitori o parenti



Welfare x le famiglie

Welfare + spazi di crescita per i bambini



un progetto di

Fondazione
CARIPOLO



FONDAZIONE
DELLA COMUNITÀ
BRESCIANA
ONLUS



UNIVERSITÀ
DEGLI STUDI
DI BRESCIA



UNIVERSITÀ
CATTOLICA
del Sacro Cuore



COOPERATIVA PER LA PROMOZIONE
E GESTIONE DEI SERVIZI CULTURALI



I Tempi per le famiglie

I **Tempi per le famiglie** sono servizi dedicati al gioco e alla socializzazione per bambini da 0 a 3 anni e i loro genitori o familiari. Una educatrice è sempre presente, per accogliere grandi e piccoli e offrire proposte di gioco, adeguate per i bisogni di ciascun bambino.

Per i bambini

Al Tempo per le famiglie i bambini possono sperimentare attività con i colori, farina, didò, acqua etc. Anche i libri e la lettura ad alta voce, così come il gioco libero hanno un ruolo importante nella proposta educativa.

Per gli adulti

Un'occasione per vivere dei momenti di qualità con i bambini e una possibilità di incontro con altri adulti come loro impegnati nell'accompagnare la crescita di bambini piccoli.

Iscrizioni

Contattare telefonicamente il servizio scelto a partire dalla prima settimana di settembre. Il servizio è rivolto ai bambini residenti nel Comune di Brescia, con priorità per coloro che non frequentano il nido.

Costo annuo

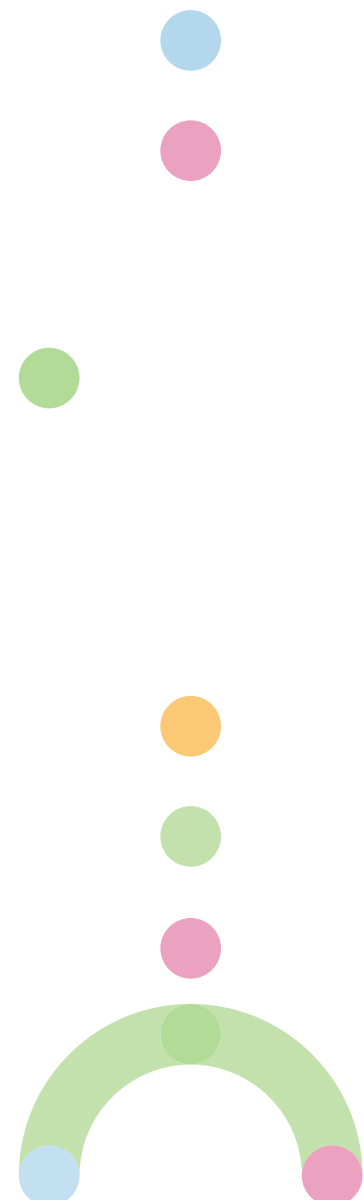
Tra 60 e 100 euro.

Per ulteriori informazioni

📍 Uffici del Comune
Piazza Repubblica 1, Brescia

☎ 030 297 7460 dal lunedì al venerdì
dalle ore 9.00 alle ore 12.00

🌐 bit.ly/TempiFamiglieBS



I **bambini** giocano in spazi condivisi con altri, accompagnati dai familiari.

Tempi per le famiglie

Mappa e contatti



Zona centro

La casa sull'albero

- Centro storico, Contrada San Giovanni 12
- 030 280 7552
- asilocalberodeisogni@gmail.com

Libellula verde blu

- viale del Piave 34
- 334 836 3634
- tflibellula@comune.brescia.it

Piccoli passi

- Centro storico, via Camillo Pulusella 10
- 030 377 5454
- piccolipassibrescia@tiscali.it

Zona nord

Battibaleno

- via Maiera 21
- 030 309 9144
- battibaleno@elefantivolanti.it

Centro zero tre

- Mompiano, via Fontane 27/H
- 030 209 3006
- educa@bimbochiamabimbo.it

Zona ovest

Coccinella

- Zona Oltremella, via Beniamino Simoni 85
- 030 373 2227
- tfccoccinella@comune.brescia.it

Zona sud

Crescere Assieme

- Lamarmora, via Cernaia 2
- 030 3553781
- crescereassiemetpf@proges.it

Formica

- Villaggio Sereno, via Flero 29
- 030 353 2159
- tfformica@comune.brescia.it

Il Ponte arcobaleno

- Chiesanuova, via Fura 119
- 373 750 2206
- risorsafamiglia@tiscali.it

Zona est

Bambi.net

- San Polo, via Giovanni Cimabue 16B
- 335 392 646
- bambi.net@elefantivolanti.it

Bruco – Sanpolino

- Sanpolino, via Guglielmo Achille Cavellini 14 (ingresso da via Luigi Fasser)
- 030 231 0506
- tfbruco@comune.brescia.it

Giramondo

- San Polo, via Giovanni Cimabue 275
- 030 231 2054
- magicomondo@elefantivolanti.it